

おしながき

播



鳥



YAKITORI  BANCHOU

Yakitori is literally barbecued chicken but includes barbecued pork, beef, sea food, and vegetables. Chunks of ingredients are arranged on bamboo skewers, broiled over charcoal fire and dipped in specially prepared sweet soy sauce.

名古屋屋 播鳥 入魂 コーチン



Premium grilled chicken

YAKITORI BANCHOU

Yakitori Banchou's barbecued chicken but includes chicken, beef, sea food, and vegetables. The yakitori are arranged on bamboo skewers, grilled over charcoal fire and dipped in a special sweet soy sauce.

大将

うまみたっぷり
あつあつ鉄板で
お召上がり下さい。

名古屋コーチン炙り炭火焼き

播鳥名物

名古屋コーチン

三大地鶏の代表格として最も認知度が高いブランド地鶏である「名古屋コーチン」は「締りのある肉質」「独特の香り」と旨味を合わせもつ「地鶏の王様」です。

名古屋コーチンたたき
(もも・むね) 1200円 (税込)

名古屋コーチン
炙り炭火焼き 1200円 (税込)

親鶏炙り炭火焼

780円 (税込)

YAKITORI BANCHOU

※表示価格は全て税込の金額です。

数量限定

馬

Horse Meat

将

播

さくらユッケ

1000円
(税込)



鶏



将

Chicken

播

低温調理した
鶏肝の
ニラ醤油和え

580円
(税込)

復活 鶏活マンデー



〜あの味が再び
待望の復活〜

The menu is back!



播
鶏ももたたき
胡麻マヨソース

580円
(税込)



播
豆腐の
ふわふわ
ナゲット

380円
(税込)



播
恋する唐揚げ
塩 or 甘ダレ

480円
(税込)

炭火焼鳥



親鶏

260円
(税込)

将 京鴨ねぎ

280円
(税込)

将 きも

200円
(税込)

将 ずり

200円
(税込)

将 せせり
260円
(税込)

焼き物は2本からの
ご注文をお願いします。



YAKITORI BANCHOU-

Yakitori is literally barbecued chicken but includes
barbecued pork, beef, sea food, and vegetables.
Chunks of ingredients are arranged on bamboo
skewers, broiled over charcoal fire and dipped in
specially prepared sweet soy sauce.

Grilled chicken YAKITORI



将 なんこつ
200円
(税込)

将 かつぱ
230円
(税込)

将 かわ
200円
(税込)

将 うずら
200円
(税込)

将 さんかく
200円
(税込)

将 やきとり
260円
(税込)

将 ねぎま
260円
(税込)

将 はつ

200円
(税込)

将 おろしポンズ

280円
(税込)

将 いとこ
(もも肉・うずら)

230円
(税込)

将 ささみ
しそ巻き

260円
(税込)

将 手羽先

260円
(税込)

将 せぎも
280円
(税込)

Salt
塩 OR
たれ
sauce

YAKITORI BANCHOU

※表示価格は全て税込の金額です。



月見つくね

5800円
(税込)

創業以来の秘伝ダレで



月見 つくね



Chicken Meatball
With a Raw Egg

月見つくね「赤」

5800円
(税込)

ニラ入り激辛つくね。激辛ソースで



月見つくね「白」

オリジナル胡麻マヨソースで

5800円
(税込)



つくね

播鳥名物

新鮮だからこそうまい！炭火でじっくり
焼き上げるつくねも播鳥自慢です。

焼き物は2本からの
ご注文お願いします。

Grilled Minced Chicken

つくね

Salt
塩 OR
たれ

260円
(税込)

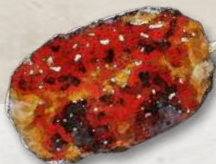


つくね

チーズ

Salt
塩 OR
たれ

280円
(税込)



つくね

おろし
ポンス

280円
(税込)



つくね

ピーマン
肉詰め

280円
(税込)



つくね

しいたけ
肉詰め

280円
(税込)



つくね

れんこん
肉詰め

280円
(税込)



つくね

なす
肉詰め

280円
(税込)



新鮮野菜

新鮮野菜

おまかせ

焼鳥といっしょに野菜もどうぞ。
播鳥は野菜の鮮度にもこだわります。

やまいも

れんこん

ご焼き物は2本からの
ご注文お願いします。

ししとう

なす

プチトマト

たまねぎ

ピーマン

さつまいも

アスパラ

しいたけ

白ネギ

各230円
(税込)

れんこん



本日の播鳥
おすすめおまかせ焼き
おまかせで自信を持って焼かせて
いただきます。

詳しくはスタッフまで。

Grilled Minced Chicken

将大



小 480円 (税込) 680円 (税込)

播 ささみアボカド
くわさび添えく

まずは一杯目のあてに！
播鳥自慢の逸品スピードメニュー
ドリンクと一緒にどうぞ



Quick

おあがり
播 生野菜おかわり 200円 (税込)
播 鳥みそおかわり 100円 (税込)

播 たたききゅうり

380円 (税込)



播 山芋と胡瓜のピリ辛和え

380円 (税込)

播 フライドポテト

480円 (税込)

播 さつまバター

480円 (税込)

播 枝豆

380円 (税込)

播 なんこつ唐揚げ

480円 (税込)

播 鶏皮チップ

380円 (税込)

播 じゃがバター

480円 (税込)

播 揚げ山芋

380円 (税込)

播 漬物盛り合わせ

480円 (税込)

将



大人から子供までみんな大好き
タルタルソース!!

480円
(税込)

播 子キン南蛮



迎品

将

Sakana Ippin



播

だし巻き

鶏からスープで作った

480円
(税込)

将

播

よだれ鶏



480円
(税込)

播

手羽先唐揚げ

名古屋風

480円
(税込)

Fresh Salad

新鮮サラダ



播 播鳥特製ポテトサラダ

各480円

(税込)



播 地鶏と温玉の
シーザーサラダ

将天





しめの一品も播鳥自慢です。

※当店のご飯はすべて国産米を使用しております。

Rice Dishes and Soup

将 播鳥名物 (2人〜3人前)
噴火山 世界一大きい?
 焼きおにぎり

「おいしい食べ方」
 ①まずはそのまま。
 ②次に丼に入れて薬味を添えてスープをかけてお召し上がりください。

500円
 (税込)



将 メの一杯

カレーうどん
 山芋ごはん隠し

680円
 (税込)

うどんの下に山芋ごはんが隠されており、一杯で2度楽しめるお得なメニューです！
 コシのあるうどん、サクサクのとり天、長ネギを風味豊かな和だしカレーで仕上げました。



こだわりの
 たまごかけごはん

380円
 (税込)



今日のこの日の出会いに感謝して

将 ご縁スープ **5円**
 (税込)

毎日鶏ガラを時間をかけてべつべつと白濁するまで炊き込んで仕上げるヨラーゼンスープです。



播鳥スイーツも堪能ください。



Dessert

将 あったかショコラ
 ONアイス **500円**
 (税込)

将 黒糖わらびもちの
 アイス添え **500円**
 (税込)

